

Skruva ditt material!

IBC designar system med olika typer av skruvtransportörer. Transportörerna tillverkas både som tråg med lock och som rörtransportörer beroende på applikation.

Axlade skruvar

Den axlade spiralen har fördel av att inte gå mot tråget när skruven har lite eller inget material att transportera.

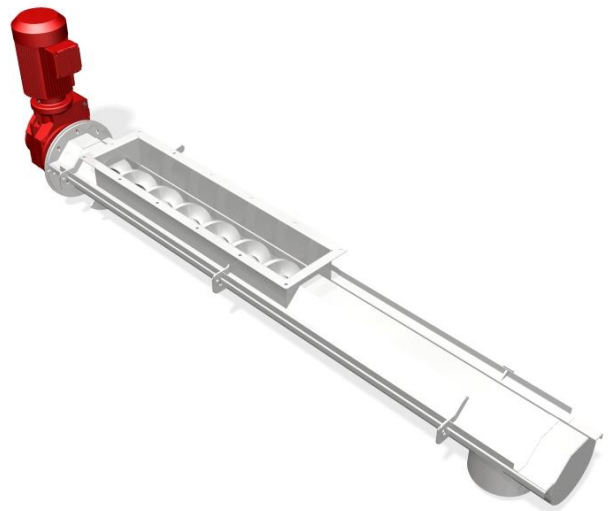
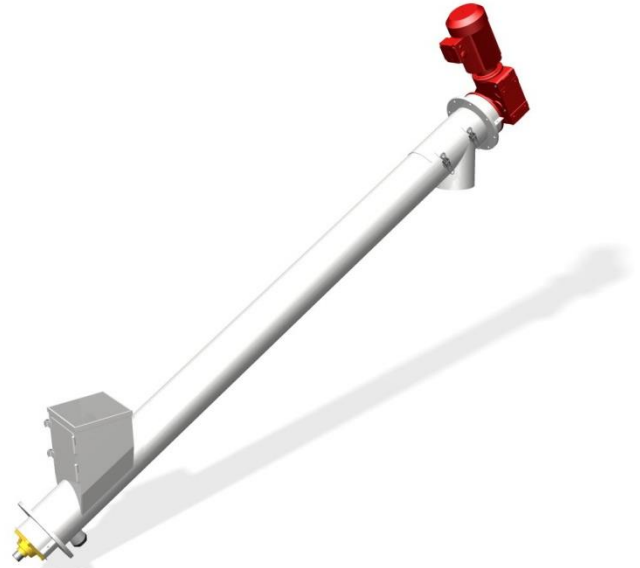
Axellösa skruvar

En viktig fördel med den axellösa spiralen är dess förmåga att transportera klibbiga, trådformiga och oregelbundna material utan att köra fast eller blockeras. Spiralen har hög transportkapacitet och den stora volymen i spiralen gör att den kan hantera större stycken.

Allmänt

En skruvtransportör kan utformas på många olika sätt. Några exempel:

- Få rörliga delar, vilket ger en driftsäker transportör, minimal service och underhåll.
- Inspektionsluckor – en eller flera luckor längs med röret.
- Olika lutningsgrader, från 0°-90° (horisontellt till vertikalt).
- Inlopp och utlopp finns i standard- och specialutförande.
- Skjutande eller dragande drift.
- Offshore-standard.
- Motorn kan utrustas med frekvensomvandlare eller rotationsvakt.
- Rör- eller trågskruv.
- Slitinlägg av plastmaterial, plåt eller plattstänger.
- Materialkvalitet: lackerat/normalstål, rostfritt, syrafast stål.
- Ytbehandling: betning, polering mm.
- ATEX-klassat, livsmedelsgodkänt mm.



Applikationsområden



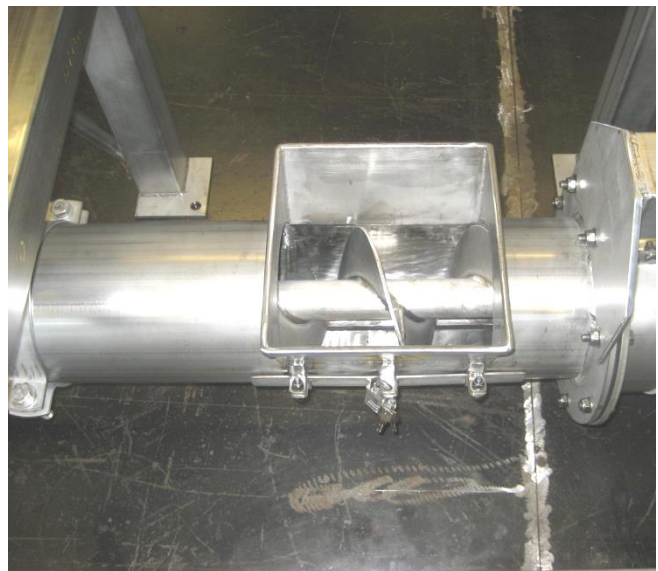
Rörtransportörer med skjutande drift, monterade under siloutlopp.



Horisontell rörtransportör med specialinlopp.



Horisontell trägskruv med dubbla inlopp. Till utloppet är en flexibel skruvtransportör ansluten.



Detaljbild – spiral i rostfritt utförande.