

## Cellmatare.

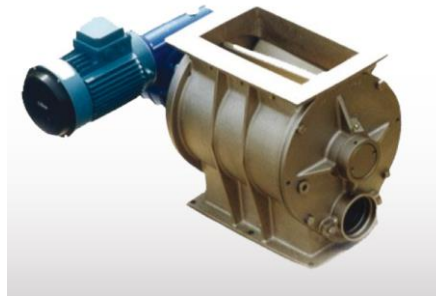
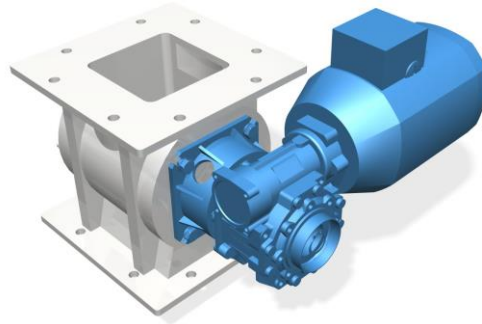
En cellmatares uppgift är att dosera olika typer av pulver och granulat. De byggs in under filter, silos, behållare etc och har en hållbar och kompakt konstruktion. Finns att få i olika utföranden och fabrikat, ATEX-klassning mm.

### Fördelar

- Fyrkantiga eller runda inloppsflänsar
- Robust och kompakt struktur
- Drivenheten är monterad direkt på axeln utan ytterligare lagerenhet eller koppling
- Enkel åtkomst till de inre mekaniska delarna
- Olika material och ytbehandlingar beroende på vilket material som hanteras
- ATEX 20/22-version tillgänglig

### Egenskaper

- Runt inlopp mått  $\varnothing 150$  mm,  $\varnothing 200$  mm,  $\varnothing 250$  mm,  $\varnothing 300$  mm
- Fyrkantigt inlopp 150x150 mm, 200x200 mm, 250x250 mm, 300x300 mm
- Kapacitet 2, 5, 10, 20 liter/varv
- Arbetstemperatur från  $-40^{\circ}$  C upp till  $150^{\circ}$  C
- Arbetstryck från  $-0,5$  bar upp till  $+0,3$  bar
- Tillverkas i gjutjärn. Modell RV tillverkas även i AISI304 och AISI316.



## Applikationsbilder

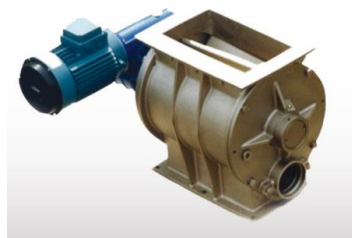




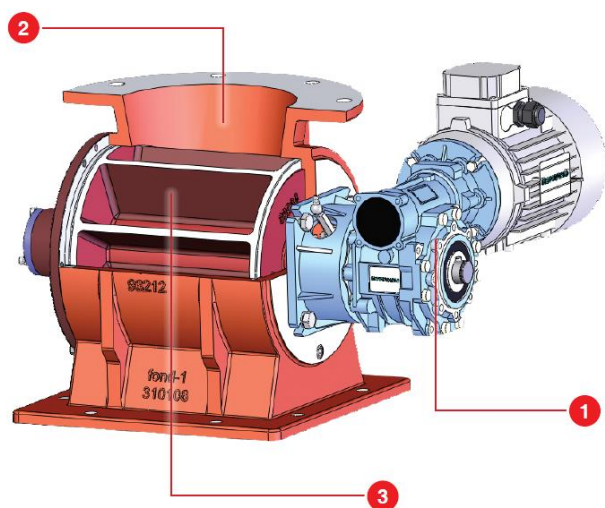
Modell RV - Cellmatare med fyrkantigt inlopp



Modell RVR - Cellmatare med runt inlopp



Modell RVS- Cellmatare Blowthrough. runt inlopp



## 1. Drivenhet



Endast axel



Direktmonterad



Momentupphängd



Mekanisk variabel hastighet

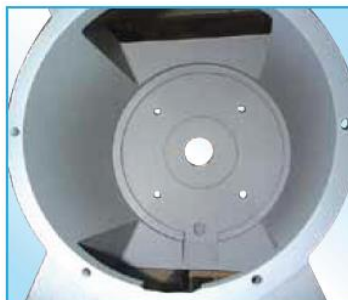


Kedjetransmission

## 2. Yttre hölje



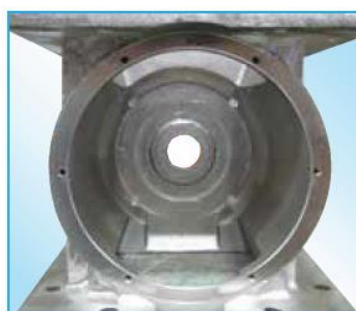
Förkromat invändigt.  
Används för slitande material.



Teflonbehandlad invändigt.  
Används för klibbiga material.  
Rotorn och sidoflansen är också  
teflonbehandlade.



Förnicklad invändigt.  
Används för frätande material eller  
som en ersättning till rostfritt stål.  
Rotorn och sidoflansen är också  
förnicklade.



Komplett i AISI304 rostfritt stål för bl a  
livsmedelbranschen. Rotor och  
sidoflansarna är också tillverkade i  
AISI304. Finns även i AISI316 rostfritt  
stål för modell RV.

## 3. Rotor



Standard utförande



Fasade rotorblad



Rotor med utbytbara blad

Vi erbjuder även andra typer av cellmatare - typ DMN och Jaudt