

Transportera ditt material på band!

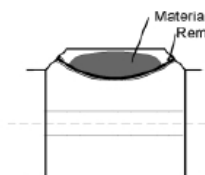
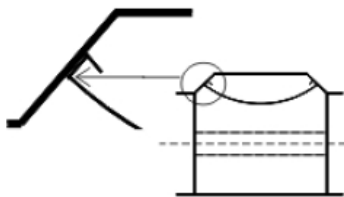
Bandtransportören har ett unikt tätningssystem där remmen styrformas av en plåtkonstruktion med vilken man uppnår en speciell kanttätning. Det innebär att transportbanan är helt sluten under gång och därför går den 100% rent och dammfritt. Inner- och yttertråg samt lock bildar en sluten och bärande konstruktion.

Produktinformation

- Standardbredd 250 mm, 350 mm och 500 mm □
- Volym per meter: 8.5-28 liter, beroende på modell
- Kapacitet per timme: 24 m³-160 m³, beroende på modell och bandhastighet
- Chassi i varmförzinkad plåt DX51D+Z275 NA-C, alternativt i kallvalsad plåt SS1142 grundmålad och täcklackerad
- Standardlängd på mellansektioner är 2.5 meter
- Drivrumma med slirskydd
- Rem av typ EP500/4 eller EP400/3
- Reversibel som standard
- Transportören kan levereras i sektioner eller (om fysiskt möjligt) färdigmonterad



Modell	250	350	500
Teoretisk volym, l/m	8.5	17	28
<i>Kapacitet m³/h vid bandhastighet:</i>			
0.8 m/sek	24	50	80
1.0 m/sek	30	60	100
1.2 m/sek	36	75	120
1.4 m/sek	42	85	140
1.6 m/sek	49	98	160



IBC International Handling AB

Servicevägen 26
 S-311 32 Falkenberg
 Växel 0346 - 569 10

Fax 0346 - 569 18
 E-post sales@ibc-international.se
 Hemsida www.ibc-international.se