

Fyllning av storsäckar.

IBC's fyllningssystem för storsäckar finns i flera grundvarianter med ett stort urval av tillbehör för att kunna anpassas till alla kundbehov. Alla maskinsystem är byggda med hög kvalitet och tillgänglighet. IBC har mycket stor erfarenhet av att hantera bulkprodukter och erbjuder kundanpassad pulverhanteringsutrustning. Bagmaster-systemen är framtagna för en god och ergonomiskt riktig arbetsmiljö.

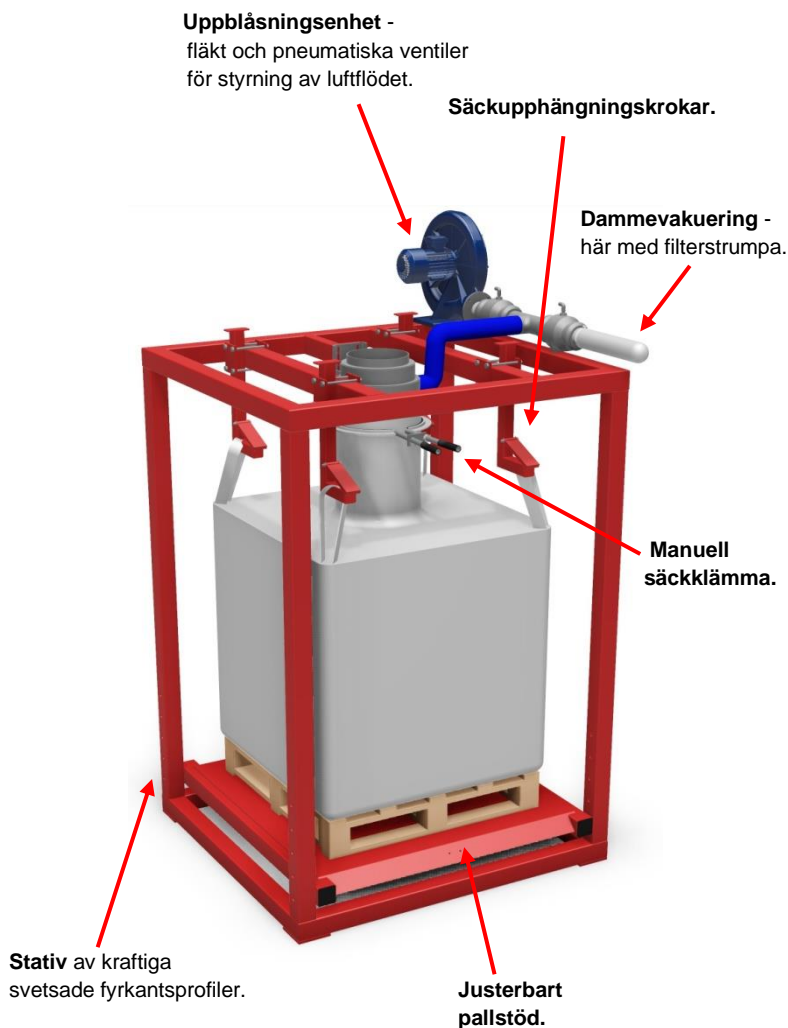
TF III är storsäcksfyllaren för 1-, 2- och 4-ögle-säckar. TF, som står för tube filler, är flexibla säckfyllare som uppfyller de flesta behov.

Flexibiliteten hos denna säckfyllare gör att den kan anpassas för att klara fluidiserade material och material med andra svåra egenskaper. Om säckhöjden tillåter så krävs ingen operatörsplattform vilket underlättar för operatören och kräver liten lokalyta. Genom det slutna fyllningssystemet uppnås en dammfri och ergonomisk omgivning för operatören.

Storsäcksfyllaren kan levereras i olika modeller, från enkel basmodell **TF III BASIC** med kapacitet på 15-25 säckar/h, till en mer avancerad anläggning **TF III ADVANCED** med hög kapacitet. IBC kan även leverera **TF III TWIN** och **TF III TELESCOPIC**.

Säckfyllaren kan fås i normalstål, rostfritt stål, ATEX-klassat, livsmedelsgodkänt mm.

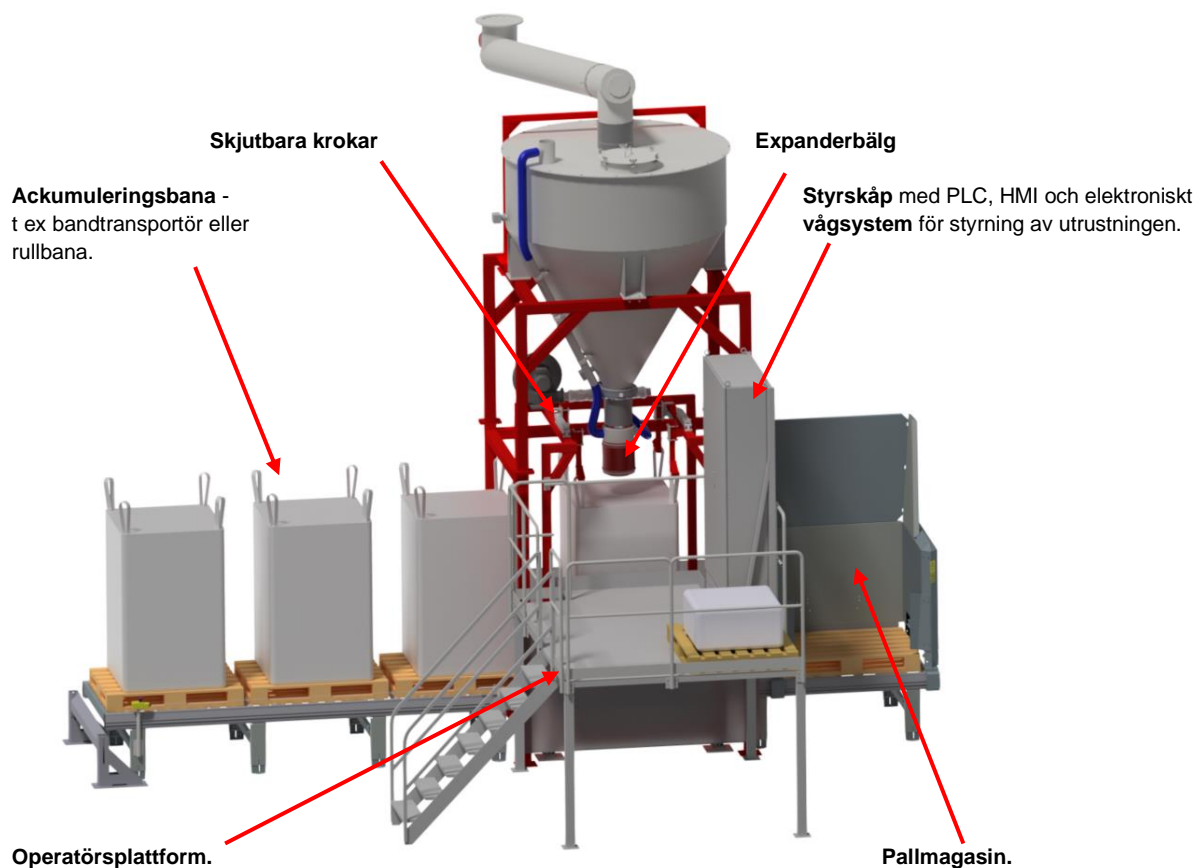
TF III BASIC är en maskin med stora anpassningsmöjligheter. Modellen innehåller följande baskomponenter.



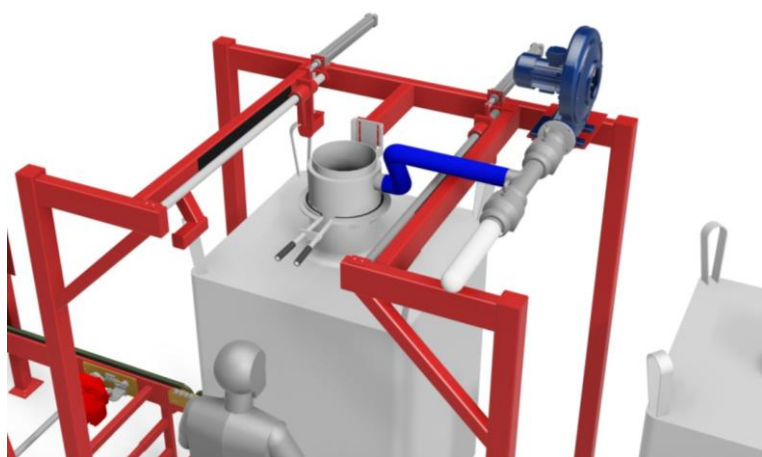
IBC International Handling AB

Servicevägen 26
S-311 32 Falkenberg
Växel 0346 - 569 10

Fax 0346 - 569 18
E-post sales@ibc-international.se
Hemsida www.ibc-international.se

TF III ADVANCED

Detaljbild - Skjutbara bakre krokar för förbättrad ergonomi. Manuell säckklämma

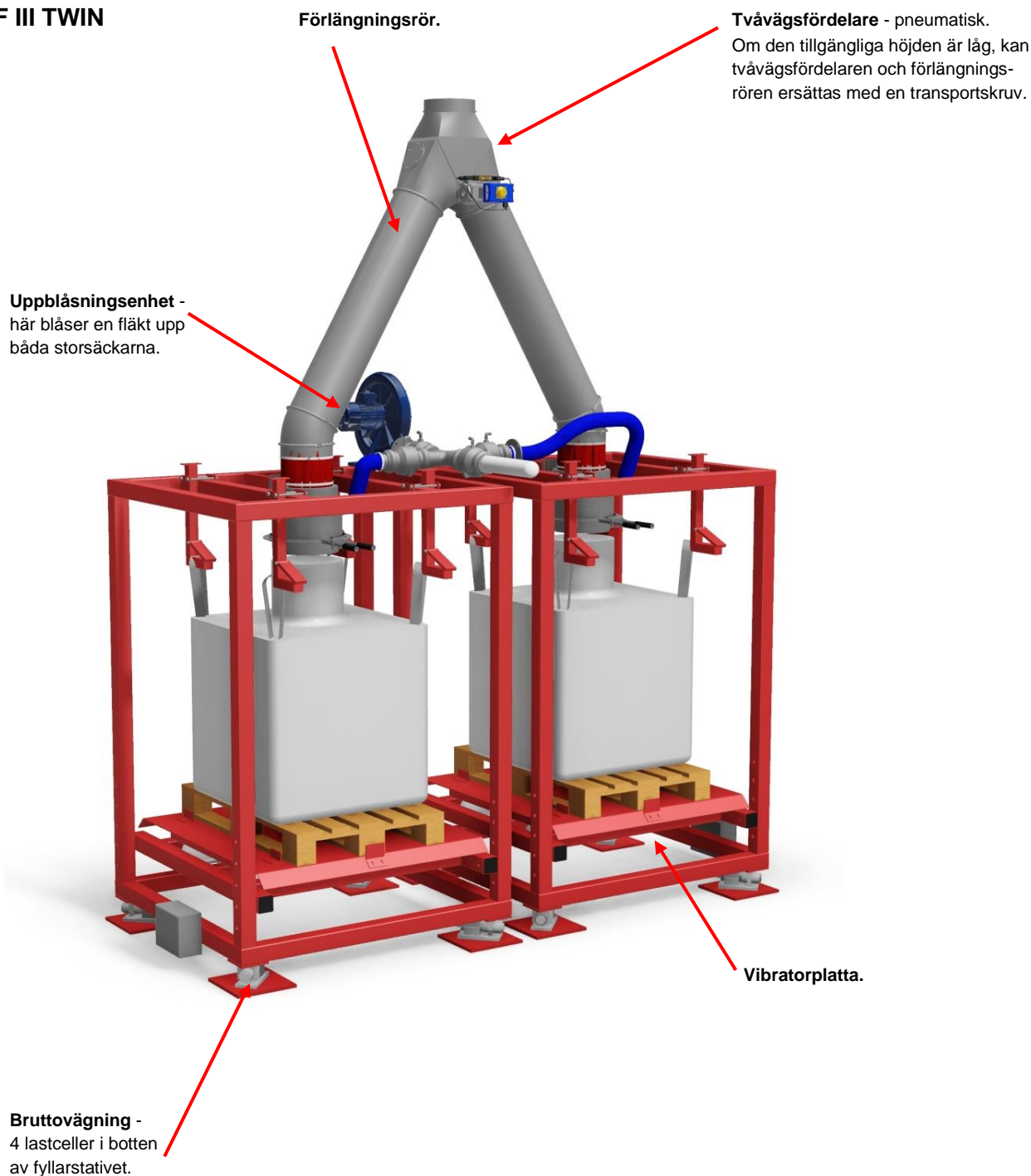


TF III finns i olika utföranden för att anpassas till materialet och produktion.

IBC International Handling AB

Servicevägen 26
S-311 32 Falkenberg
Växel 0346 - 569 10

Fax 0346 - 569 18
E-post sales@ibc-international.se
Hemsida www.ibc-international.se

TF III TWIN**IBC International Handling AB**Servicevägen 26
S-311 32 Falkenberg
Växel 0346 - 569 10Fax 0346 - 569 18
E-post sales@ibc-international.se
Hemsida www.ibc-international.se

TF III Light

Vår enklaste storsäcksfyllare, Stativ som är justerbart i höjdlid. Inget separat pallstöd utan bultas antingen direkt ned i golvet eller som på bilden på en plattformsvåg.



Exempel på tillbehör till BAGMASTER TF III**Manuell säckklämma**

Enkel klämma för dammfri fyllning som monteras på fyllröret.

**Expanderbälg**

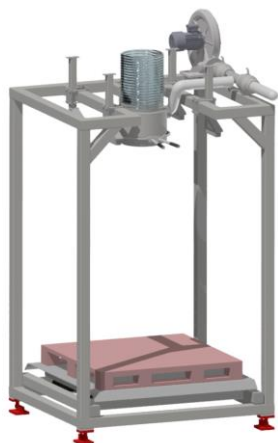
Snabb och smidig lösning för dammfri fyllning. Bälgen blåses upp efter aktivering på operatörspanelen och tätar inloppsstosen och förhindrar material från att komma ut.

**Filtersystem**

Filter används i stor utsträckning där pulver hanteras. Val av filtersystem är beroende på applikationen.

**Doseringspjäll**

Pneumatiskt styrt, finns som skjut- eller vridspjäll för grov- och findosering.

**Bruttovägning**

Vägssystem med fyra lastceller. Vid bruttovägning vägs materialet först när det kommer in i säcken.

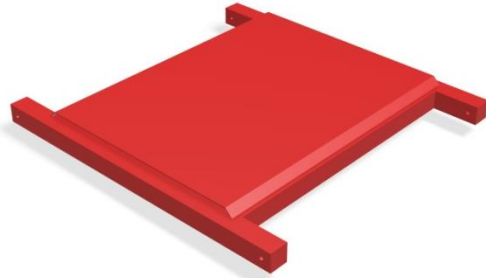
**Nettovägning**

Vägssystem med tre lastceller. Vid nettovägning vägs materialet upp i en vägbehållare innan fyllstationen. En fördel med nettovägning är att kapaciteten blir högre än vid bruttovägning.



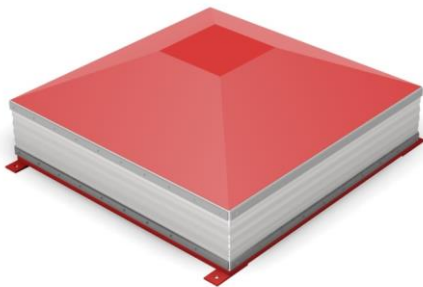
Lyftbord

Används för att kroka av storsäckarna. Placeras i botten av storsäcksfyllaren. Lyftbordet är särskilt lämpligt till ackumuleringsbanor.



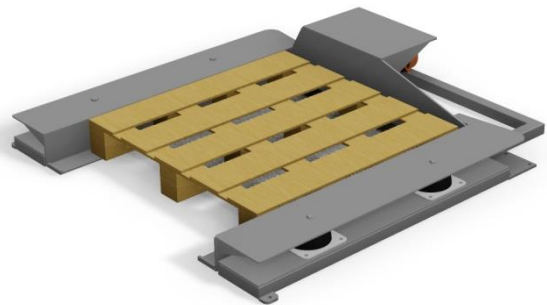
Vibratorplatta

Vibratorplatta består av en plåt, vibratorer och dämpare som monteras i storsäcksfyllarens bottenstöd. Stödet ställs in så att det möter säckens botten och vibrerar materialet under fyllning.



Vibratorbord koniskt

Vid fyllning av fluidiserande och i övrigt svårfyllda material förses maskinen med fördel med ett högeffektivt vibratorbord, vilket placeras i maskinens nedre del. Vibratorbordet komprimerar och kompakterar materialet i säcken under fyllningsprocessen vilket ger en stabilare säck och en utjämnad toppvinkel.



Lågbyggt vibratorbord

U-format med fyra infästningsklackar i golvet. Anpassas efter pallstorlek. Bordet monteras i maskinens nedre del och operatören placerar pallen i det lågbyggda vibratorbordet. Förses med dubbla vibratorer för riktad materialrörelse. Pallen kan lämnas och hämtas med palldragare.

Exempel på utrustning som IBC kan erbjuda alla fyllningssystem

- Skruvtransportör • Vakuumtransportör • Trycksändare • Vibrationsmatare • Cellmatare
- Nivåvakt • Metalldetektor • Provtagare • Märkning av storsäck • Buffertbehållare

IBC International Handling AB

Servicevägen 26
S-311 32 Falkenberg
Växel 0346 - 569 10

Fax 0346 - 569 18
E-post sales@ibc-international.se
Hemsida www.ibc-international.se