

## Storsäcksfyllare för höga kapaciteter.

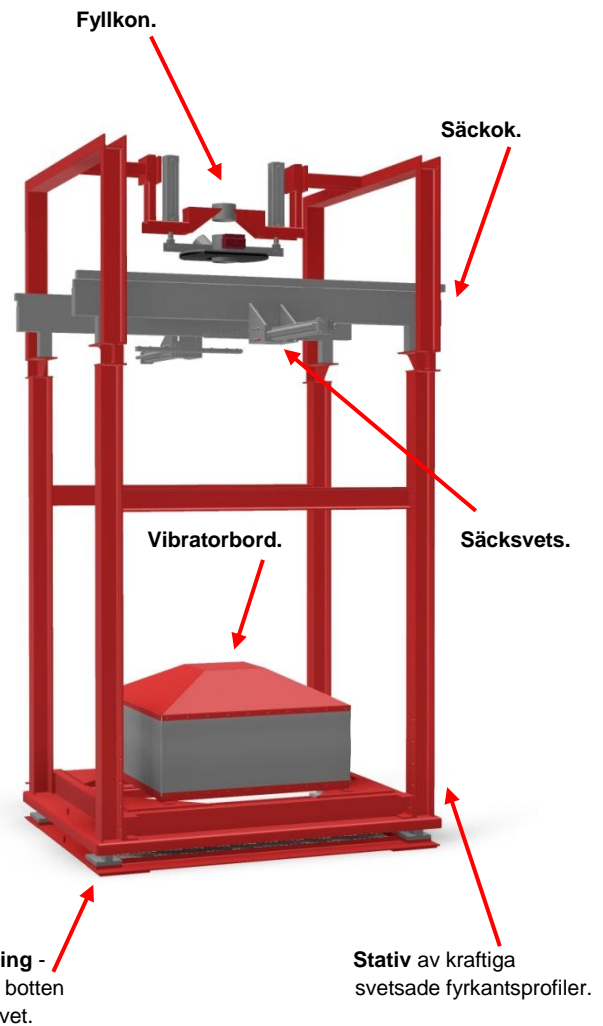
IBC's fyllningssystem för storsäckar finns i flera grundvarianter med ett stort urval av tillbehör för att kunna anpassas till alla kundbehov. Alla maskinsystem är byggda med hög kvalitet och tillgänglighet. IBC har mycket stor erfarenhet av att hantera bulkprodukter och erbjuder kundanpassad pulverhanteringsutrustning. Bagmaster-systemen är framtagna för en god och ergonomiskt riktig arbetsmiljö.

Storsäcksfyllaren SENIOR är en högkapacitetsfyllare för 2- och 4-öglesäckar. Maskinen är konstruerad för fyllning av storsäck med fluidiserande och finpartikulära produkter som t ex cement, talk, aska eller flytspackel. Teoretisk kapacitet upp till 60 storsäckar/h. SENIOR är avsedd för netto- eller bruttovägning. Säckupphängningsoken magasineras i kassetter som rymmer tio säckok vardera, som matas ut på en motordriven oktransportbana där oken passerar riggnings-, fyllning- och ackumuleringspositioner fram till avlastningsstationen. Maskinen kan matas direkt från processen eller från silo/vågficka. Matningen kan ske med skruv, vibrationsmatare, cellmatare eller spjäll.

Fyllaren kräver operatörsplattform som löper längs maskinen vilket ger en god ergonomi för operatören. Arbetsmiljön är bra eftersom operatören endast arbetar vid en riggningsstation och inte kommer i närheten av materialfyllningen. Säckfyllningen sker i ett slutet och dammfritt system. Den fyllda säcken kan hämtas direkt i fyllaren hängandes i oket med gaffeltruck.

Säckfyllaren kan fås i normalstål, rostfritt stål, ATEX-klassat, livsmedelsgodkänt mm.

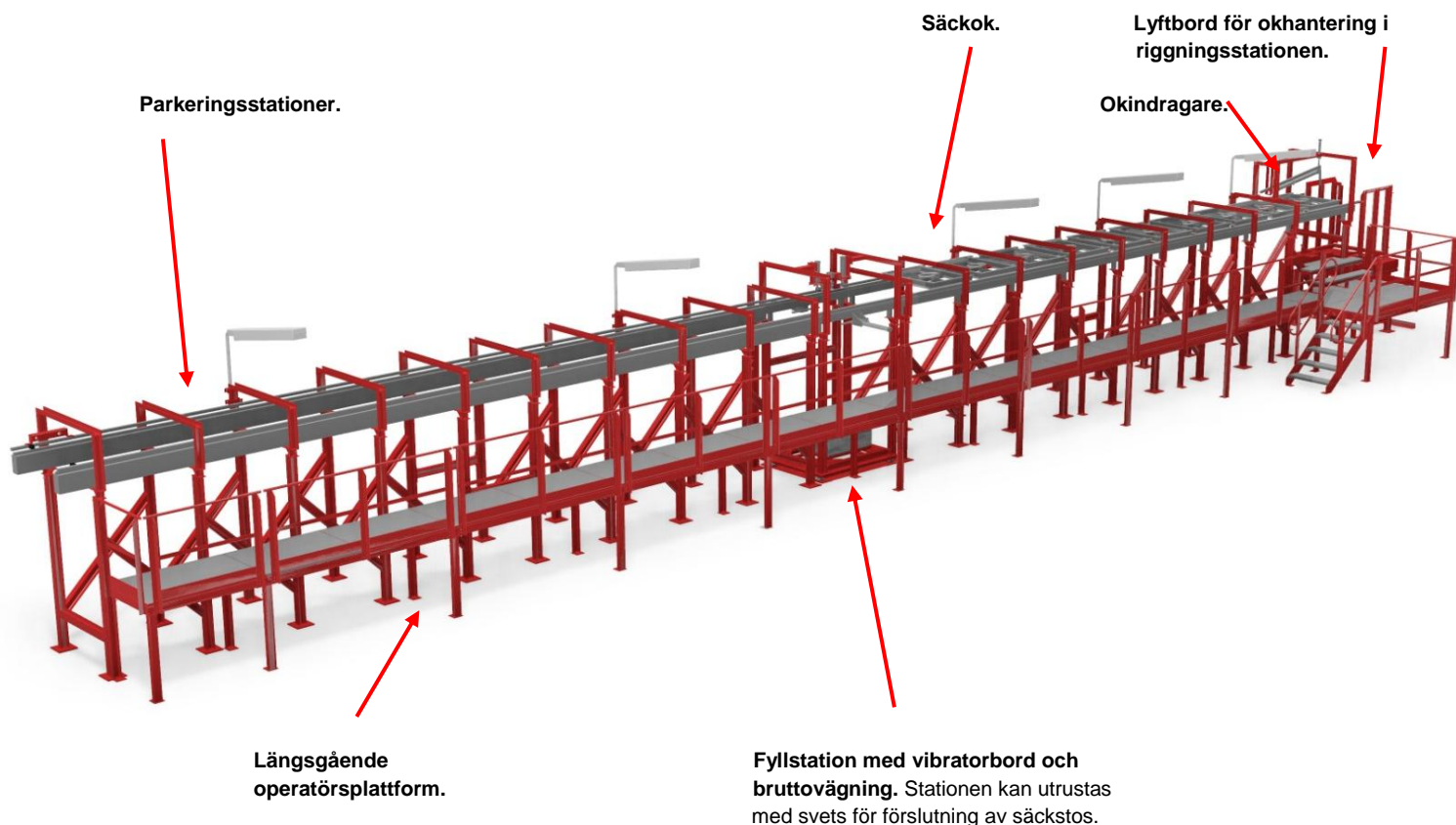
**SENIOR** - en semiautomatisk storsäcksfyllare.  
Detaljbild av fyllstationen.



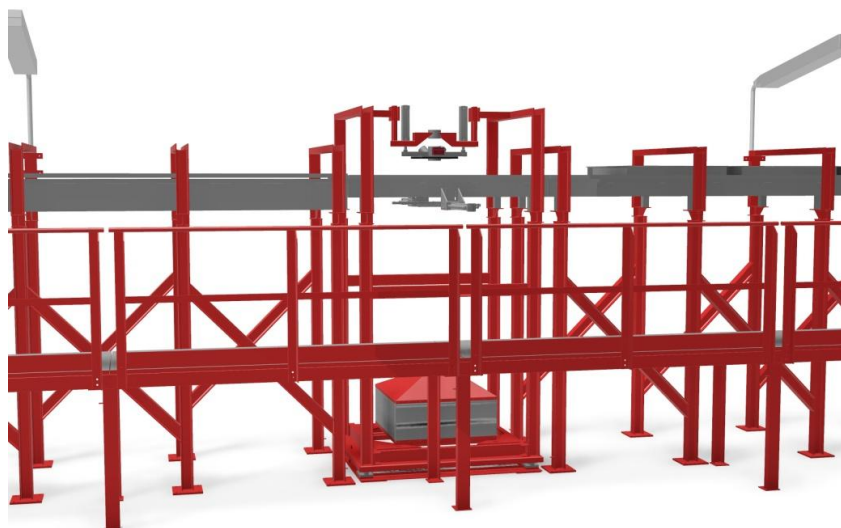
## En komplett SENIOR-anläggning.

Storsäcksfyllningslinjen består av en motordriven oktransportbana för automatisk transport av säckupphängningsok. Oken passerar riggnings-, uppblåsnings-, fyllnings-, avluftnings- och ackumuleringspositioner fram till avlastningsstationen där säckoken med hängande säckar hämtas med gaffeltruck. Arbetsmiljön är bra eftersom operatören endast arbetar vid en riggningsstation och inte kommer i närheten av materialfyllning. Fyllningen sker i slutet system.

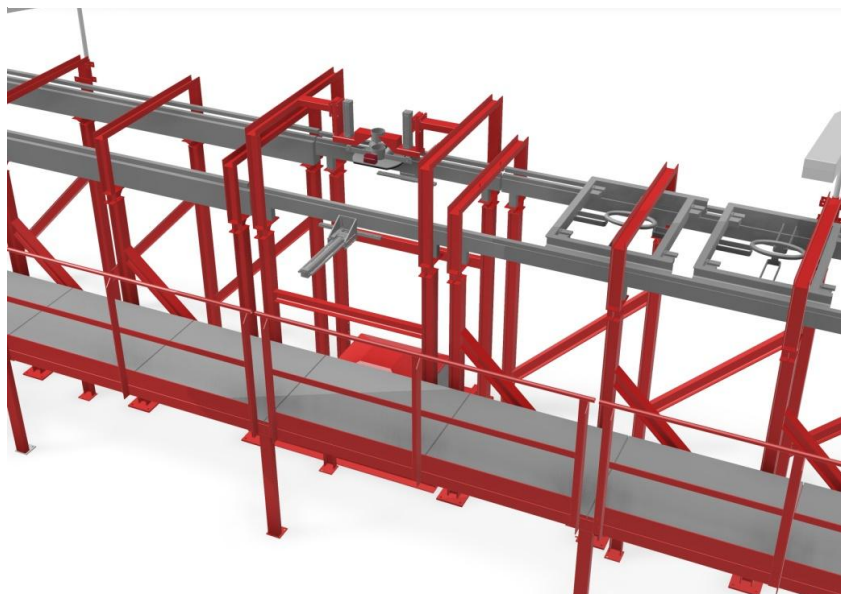
SENIORs elektroniska vågsystem kopplas samman med PLC-systemet som styr arbetscykeln. PLC-systemet är placerat i ett styrskåp varifrån också el och det elektroniska vågsystemet styrs. Pneumatikventiler sitter monterade i ett separat skåp.



# BAGMASTER SENIOR



**SENIOR** arbetar mycket hygieniskt och dammfritt genom det slutna fyllningssystemet. De tomma säckarna hänger i säckkoken och inloppen är uppdragna runt ringen i centrum. Pneumatiska cylindrar sänker och höjer klämkonen mot ringen i oket. Genom klämkonen erhålls dammfri fyllning av material. Klämkonen är försedd med kanal för luft för säckupplåsning samt kanal för dammevakuuming. Vidare är den försedd med ett spjäll som förhindrar damning då klämkonen är i sitt övre läge.



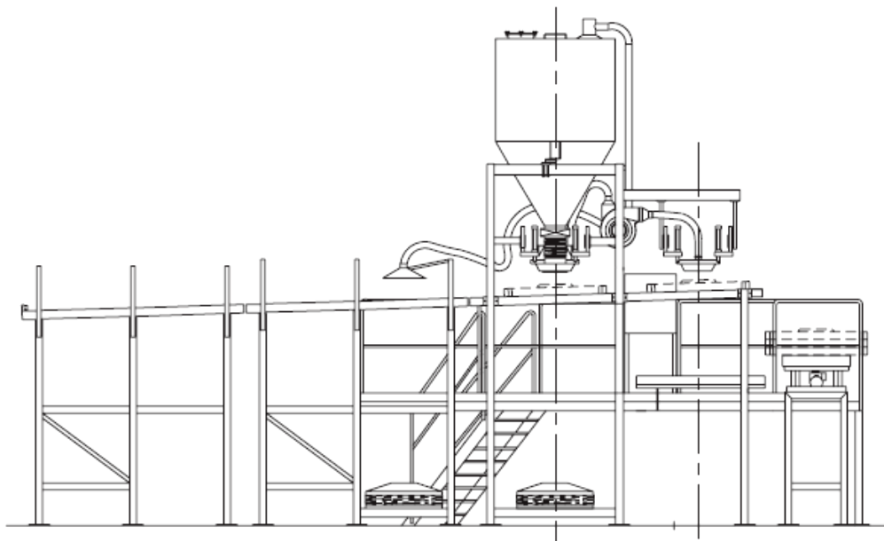
Den fyllda säcken kan hämtas direkt i fyllaren med gaffeltruck hängandes i säckkaket. Tomma säckok samlas upp i en okkasset som placeras i början av linjen för automatisk inmatning av tomma säckok via okindragaren.

Alternativt kan man välja att förse säckfyllaren med olika varianter av transportsystem för fyllda säckar. Bandtransportör är en variant liksom rullbana då det är aktuellt med pallhantering i den fortsatta transportkedjan. Vid pallhantering kan maskinen försees med pallmagasin om så önskas. Dessa olika typer av transportsystem för stående säck monteras i slutet av hängbanan.



## Detaljbild - okindragare

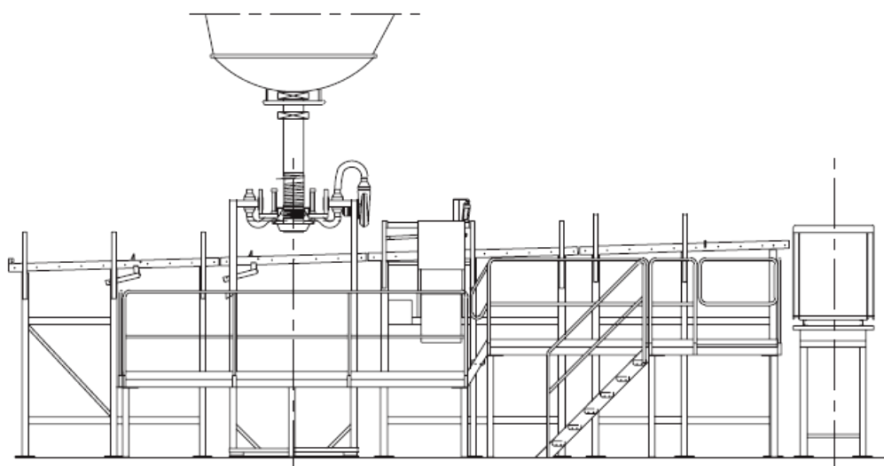
Okindragaren är placerad i riggningsstationen. När oken matas ut från okkassetten, så tar okindragaren tag i säckkaket så att det kommer i rätt position i skensystemet som leder till fyllningsstationen.



**Exempel på nettovägning.**

Nettovägningsficka, dubbla vibratorbord, förrigningsstation och fyra parkeringsstationer.

Fyllda säckar hämtas med gaffeltruck vid kortsidan.



**Exempel på bruttovägning.**

Maskinen matas från en stor silo som är försedd med fluidiseringsbotten. I denna applikation finns fyra förrigningspositioner och två parkeringsstationer.

## Exempel på tillbehör till BAGMASTER SENIOR



### Filtersystem

Filter används i stor utsträckning där pulver hanteras. Val av filtersystem är beroende på applikationen.



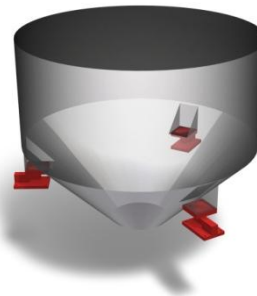
### Doseringsspjäll

Pneumatiskt styrt, finns som skjut- eller vridspjäll för grov- och findosering.



### Bruttovägning

Vågsystem med fyra lastceller. Vid bruttovägning vägs materialet först när det kommer in i emballaget.



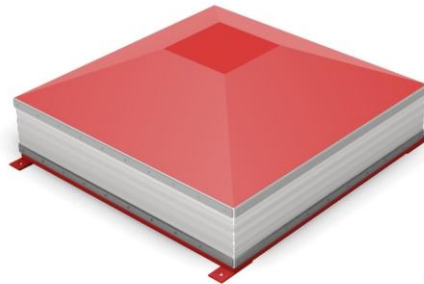
### Nettovägning

Vågsystem med tre lastceller. Vid nettovägning vägs materialet upp i en vågbehållare innan fyllstationen. En fördel med nettovägning är att kapaciteten blir högre än vid bruttovägning.



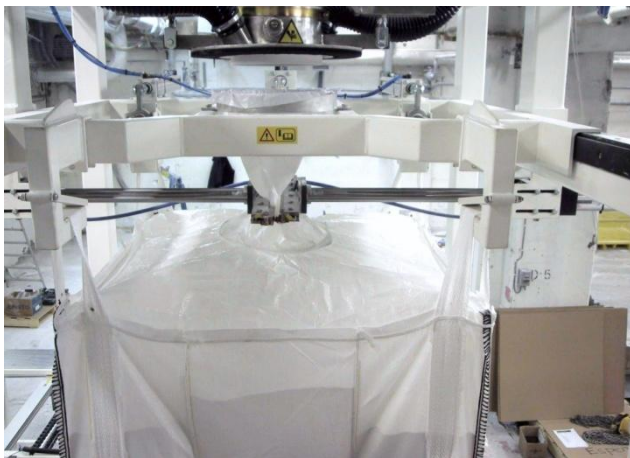
#### Lyftbord

Används för förskantering i riggningsstationen. Kan även placeras i parkeringsstationen.



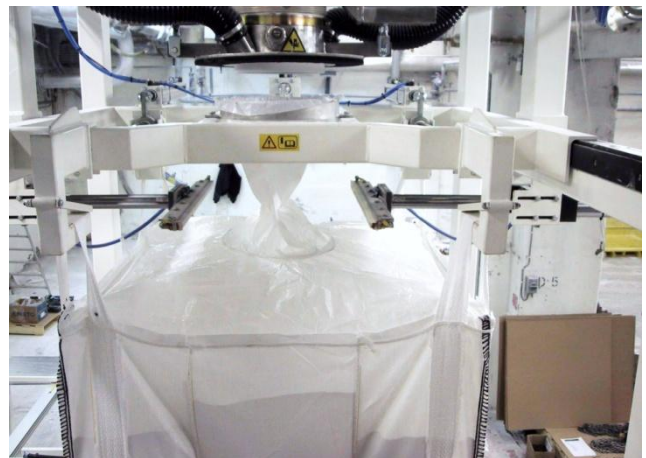
#### Vibratorbord koniskt

Vid fyllning av fluidiserande och i övrigt svårfyllda material förses maskinen med fördel med ett högeffektivt vibratorbord, vilket placeras i maskinens nedre del. Vibratorbordet komprimerar och kompakterar materialet i säcken under fyllningsprocessen vilket ger en stabilare säck och en utjämnad toppvinkel.



#### Automatisk säcksvets - svetsning pågår

Efter färdig fyllning försluts säcken automatiskt genom att inloppsstosen sträcks ut eller att stosen redan är sträckt vid riggningsläget. Två svetsmedar svetsar ihop inloppet. Båda medarna är aktiva, dvs båda medarna svetsar.



#### Automatisk säcksvets - färdigt resultat

Svetstiden justeras efter säckkvalitet. Enheten styrs med en alternativt två pneumatiska cylindrar monterade på solida linjärstyrningar. Aktiviteten startas i automatikcykeln men kan väljas bort via operatörspanelen.

#### Exempel på utrustning som IBC kan erbjuda alla fyllningssystem

- Skruvtransportör • Vakuumtransportör • Trycksändare • Vibrationsmatare • Cellmatare
- Nivåvakt • Metalldetektor • Provtagare • Märkning av storsäck • Buffertbehållare

#### IBC International Handling AB

Hamnvägen 1  
S-311 32 Falkenberg  
Växel 0346 - 569 10

Fax 0346 - 569 18  
E-post sales@ibc-international.se  
Hemsida www.ibc-international.se