

Fyllning av storsäckar.

IBC's fyllningssystem för storsäckar finns i flera grundvarianter med ett stort urval av tillbehör för att kunna anpassas till alla kundbehov. Alla maskinsystem är byggda med hög kvalitet och tillgänglighet. IBC har mycket stor erfarenhet av att hantera bulkprodukter och erbjuder kundanpassad pulverhanteringsutrustning. Bagmaster-systemen är framtagna för en god och ergonomiskt riktig arbetsmiljö.

JR III är storsäcksfyllaren för 2- och 4-öglesäckar. Maskinen kräver generellt ingen operatörsplattform vilket ger god ergonomi för operatören. Säckupphängningsoket är motoriserat och opererar i höjdlöd. Detta gör att operatören kan hänga på säcken i önskad höjd.

JR III ger ett slutet fyllningsförlopp och är lätt att integrera i befintliga anläggningar. Maskinen kan matas direkt från processen eller från silo/bufferticka. Matningen kan ske med skruv, vibrationsmatare, cellmatare eller spjäll.

Storsäcksfyllaren är avsedd för bruttovägning (men kan även fås med nettovägning) och detta ger en kapacitet som är beroende av matarens kapacitet. Maskinen klarar 15-20 säckar/h då produkten är fri-rinnande och ej fluidiserad.

JR III är framtagen för att vara genialt enkel. Detta innebär generellt att operatörsplattform och förbehållare inte behövs. Operatören jobbar från golvnivå. Stativet fungerar som ett gaffeltrucksstativ som kombineras med IBC's fyllningskon. Det motordrivna säckupphängningsoket dockar säckens inlopp mot konen och då fås en sluten fyllning utan att någon behöver ansluta säckens inlopp.

Säckfyllaren kan fås i normalstål, rostfritt stål, ATEX-klassat, livsmedelsgodkänt mm.

JR III BASIC är en flexibel maskin med stora anpassningsmöjligheter. Modellen innehåller följande komponenter.

Klämkon för dammfri fyllning.

Motoriserat säckupphängningsok.

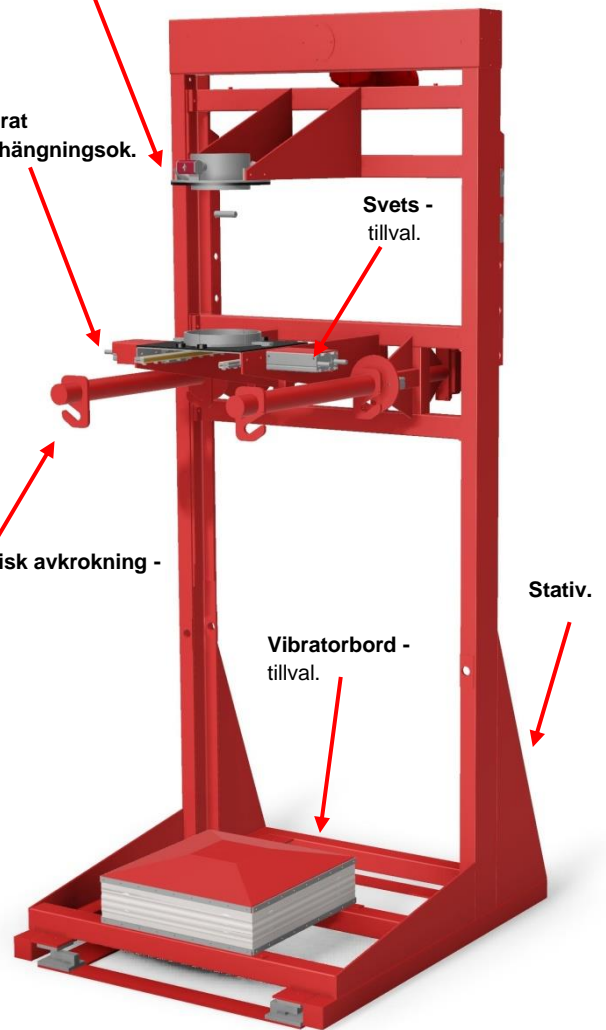
Svets - tillval.

Automatisk avkrokning - tillval.

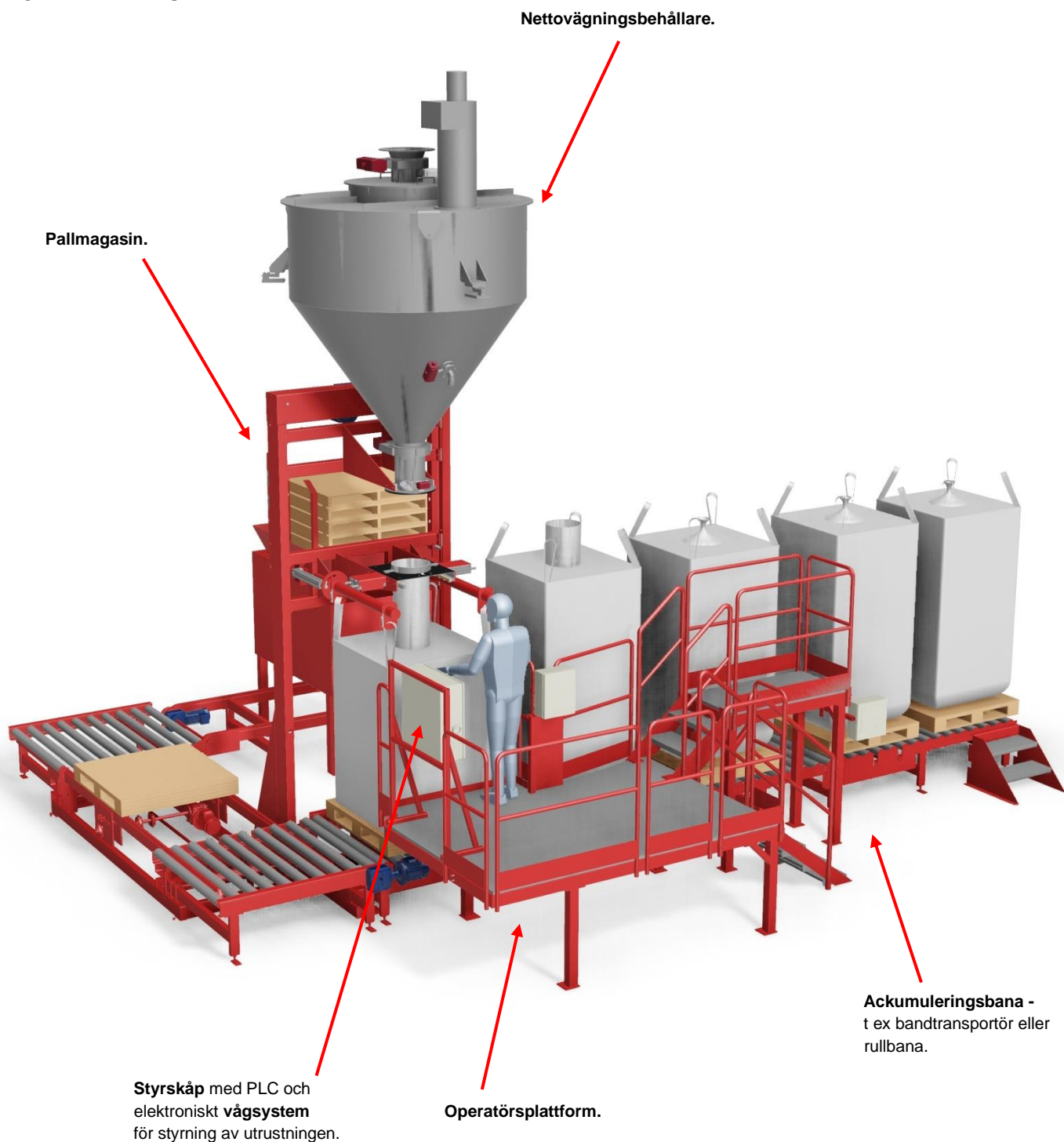
Stativ.

Vibratorbord - tillval.

Bruttovägning - 4 lastceller i botten av fyllarstativet.



JR III ADVANCED



IBC International Handling AB

Servicevägen 26
S-311 32 Falkenberg
Växel 0346 - 569 10

Fax 0346 - 569 18
E-post sales@ibc-international.se
Hemsida www.ibc-international.se



PULVERHANTERING
& LYFTUTRUSTNING

BAGMASTER JR III

Detaljbild - Slutet fyllningssystem

JR III arbetar mycket hygieniskt och dammfritt genom det slutna fyllningssystemet. Säcken hänger i säckkoker och inloppet är uppdraget runt ringen i centrum. En motor lyfter säckkoker så att inloppet ansluts mot klämkonen. Genom klämkonen uppnås dammfri fyllning av material. Klämkonen är försedd med kanal för luft för säckupplåsning samt kanal för dammevakuering.



IBC International Handling AB

Servicevägen 26
S-311 32 Falkenberg
Växel 0346 - 569 10

Fax 0346 - 569 18
E-post sales@ibc-international.se
Hemsida www.ibc-international.se

Exempel på tillbehör till BAGMASTER JR III**Filtersystem**

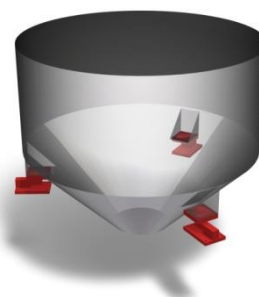
Filter används i stor utsträckning där pulver hanteras. Val av filtersystem är beroende på applikationen.

**Doseringspjäll**

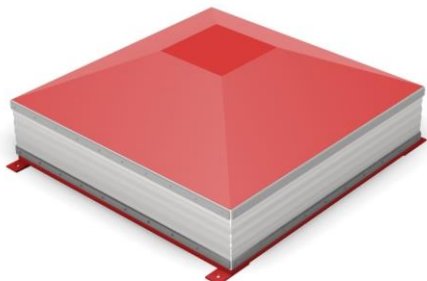
Pneumatiskt styrt, finns som skjut- eller vridspjäll för grov- och findosering.

**Bruttovägning**

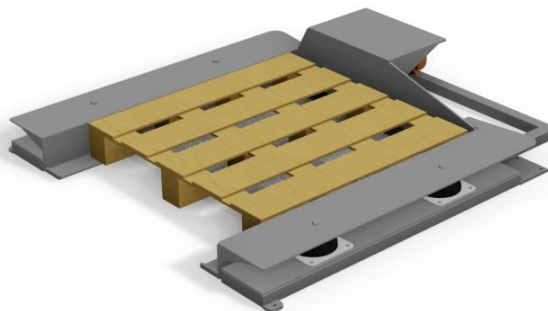
Vågsystem med fyra lastceller. Vid bruttovägning vägs materialet först när det kommer in i emballaget.

**Nettovägning**

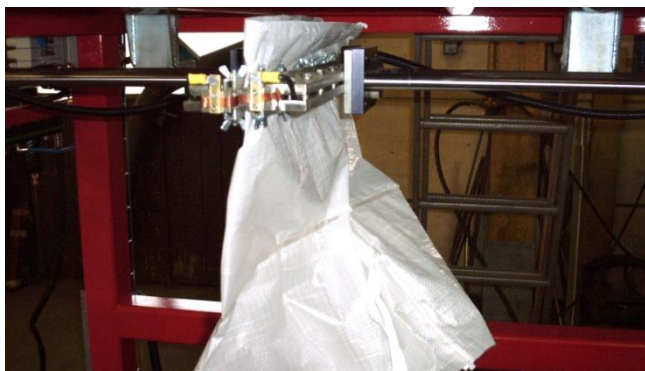
Vågsystem med tre lastceller. Vid nettovägning vägs materialet upp i en vågbehållare innan fyllstationen. En fördel med nettovägning är att kapaciteten blir högre än vid bruttovägning.

**Vibratorbord koniskt**

Vid fyllning av fluidiserande och i övrigt svårfyllda material förses maskinen med fördel med ett högeffektivt vibratorbord, vilket placeras i maskinens nedre del. Vibratorbordet komprimerar och kompakterar materialet i säcken under fyllningsprocessen vilket ger en stabilare säck och en utjämnad toppvinkel.

**Lågbyggt vibratorbord**

U-format med fyra infästningsklackar i golvet. Anpassas efter pallstorlek. Bordet monteras i maskinens nedre del och operatören placerar pallen i det lågbyggda vibratorbordet. Förses med dubbla vibratorer för riktad materialrörelse. Pallen kan lämnas och hämtas med palldragare.

**Automatisk säcksvets - svetsning pågår**

Efter färdig fyllning försluts säcken automatiskt genom att inloppsstosen sträcks ut eller att stosen redan är sträckt vid riggningsläget. Två svetsmedar svetsar ihop inloppet. Båda medarna är aktiva, dvs båda medarna svetsar.

**Automatisk säcksvets - färdigt resultat**

Svetstiden justeras efter säckkvalitet. Enheten styrs med en alternativt två pneumatiska cylindrar monterade på solida linjärstyrningar. Aktiviteten startas i automatikcykeln men kan väljas bort via operatörspanelen.

Exempel på utrustning som IBC kan erbjuda alla fyllningssystem

- Skruvtransportör • Vakuumtransportör • Trycksändare • Vibrationsmatare • Cellmatare
- Nivåvakt • Metalldetektor • Provtagare • Märkning av storsäck • Buffertbehållare

IBC International Handling AB

Servicevägen 26
S-311 32 Falkenberg
Växel 0346 - 569 10

Fax 0346 - 569 18
E-post sales@ibc-international.se
Hemsida www.ibc-international.se